

ANALISI SPECIALISTICA E APPROFONDIMENTI ANALITICI
DELLE FASI DI GESTIONE, ACCERTAMENTO E RISCOSSIONE
IMPOSTA MUNICIPALE PROPRIA 2024

Note sugli autori

Cesare Cava
Tra i maggiori esperti italiani di fiscalità e di finanza locale, è docente per Anci, Ifel, Enti locali e società private, con oltre 500 convegni e conferenze negli ultimi trenta anni e autore di numerose pubblicazioni in materia tributaria. Laureato in scienze economiche, giornalista pubblicista, svolge la professione di commercialista.
È specializzato nell'attività di accertamento dei tributi locali, nell'innovazione strategica degli uffici tributari e nella revisione organizzativa degli uffici entrate della Pubblica Amministrazione.
Ha pubblicato insieme ad altri esperti:
• I regolamenti ICI e COSAP D.Lgs. 446/97 (1998),
• Nuove politiche dell'ente locale (1999),
• Il governo locale oggi (1999),
• La legge finanziaria 1999 note e commenti (1999),
• La riforma della riscossione (1999),
• L'accertamento dei tributi locali (1999),
• Guida all'applicazione della legge finanziaria (2000),
• La nuova autonomia finanziaria dei comuni (2000),
• La nuova autonomia finanziaria dei comuni - 2ª edizione (2001),
• Enti locali: la legge finanziaria 2002 - analisi e commenti (2002),
• Le novità gestionali degli enti locali per il 2003 (2003),
• Focus sulla normativa ICI - Volume I (2003),
• Libro bianco sui tributi locali (2004),
• Finanza Locale e contrattazione (2008),
• IMU e ICI - Accertamenti ed equità fiscale (2012),
• IMU Più equità e progressività (2013),
• Dall'IMU alla IUC - La riforma della fiscalità comunale (2014),
• La Nuova Fiscalità Locale - Gestione Tax Gap Contenzioso (2016),
• La Riforma della Riscossione dei Tributi Locali (2017),
• Il Governo delle Entrate Locali (2018),
• Il Codice degli Enti Locali annotato con dottrina, giurisprudenza e formule (2019),
• Dizionario ragionato della nuova imposta municipale propria (2022).

Annalisa Antonini
Laureata in Economia Aziendale, specializzata in materia di tributi locali, è docente nazionale su tali tematiche con esperienza ultraventennale nell'attività di accertamento dei tributi locali e nella riorganizzazione tecnico-operativa degli uffici entrate dei Comuni.

È specializzata nell'innovazione gestionale e nella ricerca di casi di evasione ed elusione fiscale.
È amministratore delegato del Gruppo Finanza Locale.
Ha pubblicato insieme ad altri esperti:
• La legge finanziaria 1999 note e commenti (1999),
• La riforma della riscossione (1999),
• L'accertamento dei tributi locali (1999),
• La nuova autonomia finanziaria dei comuni (2000),
• La nuova autonomia finanziaria dei comuni - 2ª edizione (2001),
• Enti locali: la legge finanziaria 2002 - analisi e commenti (2002),
• Le novità gestionali degli enti locali per il 2003 (2003),
• Focus sulla normativa ICI - Volume I (2003),
• Finanza Locale e contrattazione (2008),
• IMU e ICI - Accertamenti ed equità fiscale (2012),
• IMU Più equità e progressività (2013),
• Dall'IMU alla IUC - La riforma della fiscalità comunale (2014),
• La Nuova Fiscalità Locale - Gestione Tax Gap Contenzioso (2016),
• La Riforma della Riscossione dei Tributi Locali (2017),
• Il Governo delle Entrate Locali (2018),
• Dizionario ragionato della nuova imposta municipale propria (2022).

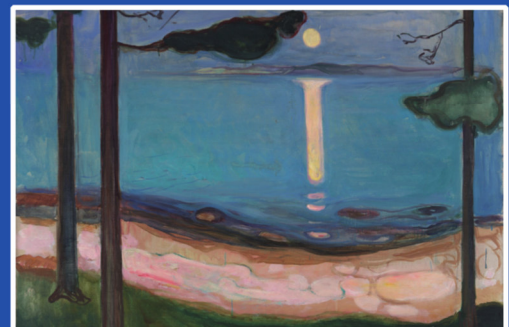
Silvia Fossati
Laureata in economia e commercio, svolge l'attività di commercialista nella città di Pisa, specializzata nella gestione e nella difesa degli enti locali innanzi alle Corti di Giustizia Tributaria sull'intero territorio nazionale con esperienza ultraventennale.
È specializzata nell'innovazione delle attività di controllo e di verifica, finalizzate all'attività di accertamento dei tributi locali e nell'analisi della giurisprudenza di riferimento.
Ha pubblicato insieme ad altri esperti:
• La nuova autonomia finanziaria dei comuni - 2ª edizione (2001),
• Finanza Locale e contrattazione (2008),
• IMU e ICI - Accertamenti ed equità fiscale (2012),
• IMU Più equità e progressività (2013),
• Dall'IMU alla IUC - La riforma della fiscalità comunale (2014),
• La Nuova Fiscalità Locale - Gestione Tax Gap Contenzioso (2016),
• La Riforma della riscossione dei tributi locali (2017).

IL NUOVO DIZIONARIO RAGIONATO DELL'IMPOSTA MUNICIPALE PROPRIA

IL NUOVO
DIZIONARIO RAGIONATO
DELL'IMPOSTA
MUNICIPALE PROPRIA

a cura di

Cesare Cava
Annalisa Antonini e Silvia Fossati



Invio gratuito a ogni partecipante della nuova pubblicazione 2024

“IL NUOVO DIZIONARIO RAGIONATO DELL'IMPOSTA MUNICIPALE PROPRIA”

ILLUSTRAZIONE SPECIALISTICA MODALITA' OPERATIVE

CALCOLO TAX GAP E GETTITO IMU: Dott.ssa Annalisa Antonini
NOVITA' 2024 GESTIONE CONTENZIOSO IMU: Dott.ssa Silvia Fossati

ARGOMENTI trattati nelle due giornate dal Dott. Cesare Cava

LE MODIFICHE DA APPORTARE AI REGOLAMENTI TRIBUTARI 2024 - IL REGOLAMENTO GENERALE DELLE ENTRATE SEMPLIFICATO - LE SIMULAZIONI PRATICHE DI COMPILAZIONE DEL NUOVO PROSPETTO DELLE ALIQUOTE PER IL 2025 - ELABORAZIONE E PUBBLICAZIONE DELLA DELIBERA DELLE ALIQUOTE IMU 2024 - LA PIATTAFORMA DEGLI OGGETTI IMMOBILIARI - ADEMPIMENTI E NOVITA' DELLO STATUTO DEI DIRITTI DEL CONTRIBUENTE - LE PROCEDURE DI NOTIFICA ACCERTAMENTI IN SCADENZA - CASI DI NOTIFICA TRAMITE PEC - ADEMPIMENTI FORMALI PER NOTIFICHE ACCERTAMENTI NON PEFEZIONATE - OBBLIGHI DEL SOGGETTO DELEGATO ALLA NOTIFICA - CALCOLO DI SANZIONI E FAVOR REI - CUMULO MATERIALE E CUMULO GIURIDICO - OPPORTUNITA' E LIMITI DEL RAVVEDIMENTO OPEROSO - LA LAVORAZIONE DELLE ISTANZE DI RIMBORSO - L'ONERE DELLA PROVA NEGLI ACCERTAMENTI E NEI RIMBORSI - TERMINI E PRESCRIZIONI DELLE ISTANZE DI RIMBORSO - EFFETTI PATRIMONIALI PER I MANCATI O TARDIVI RIMBORSI - OBBLIGHI E LIMITI NORMATIVI E PROCEDURALI DELL'AUTOTUTELA - L'ACCERTAMENTO CON ADESIONE - IL RECLAMO MEDIAZIONE - LA CONCILIAZIONE GIUDIZIALE - LA GESTIONE DELLA RISCOSSIONE IN AUTONOMIA O CON SOGGETTO ESTERNO - ANALISI VANTAGGI E SVANTAGGI NELLA SCELTA DELL'AGENTE DELLA RISCOSSIONE - I TERMINI DI PRESCRIZIONE PER LE FASI COATTIVE - LE CASISTICHE DI PROROGA DEI TERMINI - VERSAMENTI E SOSPENSIONI DEI TERMINI IN PENDENZA DI GIUDIZIO - RATEAZIONI DISATTESE E REVISIONE SANZIONATORIA - DIFFERENZE DI CALCOLO TRA INTERESSI SU ACCERTAMENTI E INTERESSI MORATORI - LE SPESE DI NOTIFICA ADDEBITABILI AL DEBITORE - I VALORI MINIMI

ACCERTABILI E RISCUOTIBILI - CASI DI OBBLIGO PRESENTAZIONE DELLA DICHIARAZIONE IMU - GLI ACCERTAMENTI DEGLI ISTITUTI CASE POPOLARI, DEGLI EREDI, DELLE PROCEDURE CONCORSUALI, DEGLI ENTI NON COMMERCIALI, DEGLI IMMOBILI MERCE, DEI FABBRICATI FITTIZI, DELLE RESIDENZE ANOMALE, DEI CONTRATTI DI LOCAZIONE FINANZIARIA, DELLE PERTINENZE NON COERENTI, DELLE AREE EDIFICABILI CON VINCOLI, DEI SOGGETTI IRREPERIBILI, DEGLI IMMOBILI NON PRESENTI IN CATASTO - MODALITA' DI REVISIONE ORGANIZZATIVA DELLE ENTRATE - PIANIFICAZIONE, PROGRAMMAZIONE E CONTROLLO DELLE FASI OPERATIVE E DEGLI OBIETTIVI 2024-2026 DEGLI UFFICI ENTRATE DEGLI ENTI LOCALI.

a cura di Finanza Locale Management

Destinatari: UFFICI TRIBUTI

che si terrà in due giornate

VENERDÌ 26 GENNAIO 2024

MARTEDÌ 30 GENNAIO 2024

con inizio alle ore 09:00 fino alle ore 13:00, con question time

Relatori

Dott. CESARE CAVA

Tra i maggiori esperti italiani di fiscalità e di finanza locale, è docente per Anci, Ifel, Finanza Locale Management ed Enti locali, con oltre 500 convegni e conferenze negli ultimi trenta anni e autore di numerose pubblicazioni e saggi in materia di fiscalità locale.

Dott.ssa ANNALISA ANTONINI

Laureata in economia aziendale, specializzata in materia di tributi locali, è docente nazionale su tali tematiche, con esperienza pluriventennale nell'attività di accertamento dei tributi locali e nella ricerca di casistiche di evasione ed elusione fiscale a favore dei Comuni.

Dott.ssa SILVIA FOSSATI

Laureata in economia e commercio, commercialista, specializzata con esperienza pluriventennale nella gestione e nella difesa degli Enti locali innanzi alle Corti di Giustizia Tributaria sull'intero territorio nazionale, con analisi specialistica della giurisprudenza di riferimento.

MODALITÀ DI PARTECIPAZIONE:

GRATUITO:

- per i comuni abbonati a www.finanzalocale.net

- per i comuni che hanno in corso i progetti di recupero evasione **IMU IN, TASI IN, TARI IN Tributi IN**

- per i comuni che hanno in corso il progetto di recupero delle somme non riscosse **Precoattivo iN**
- per i comuni che hanno in corso di realizzazione il progetto di **Assistenza tributaria iN remoto**

QUOTA DI ADESIONE: € 150,00 per partecipante

(la quota include la partecipazione alle due giornate formative e il diritto a ricevere una copia della pubblicazione “**Dizionario ragionato della nuova imposta municipale propria**” edizione 2024”)

*Versamento da effettuare almeno il giorno prima della videoconferenza.
IBAN IT80G0856225300000000017614*

In alternativa, il versamento può essere effettuato a ricevimento fattura; comunicare a flm@finanzalocale.net i dati essenziali per la fatturazione elettronica: Comune, codice univoco, numero determinazione e CIG, se acquisito.

Durante il collegamento si consiglia di tenere disattivati il proprio microfono e la telecamera per limitare il consumo dei dati trasmessi in streaming.

[Iscrizione](#)

[Istruzioni per accedere alla videoconferenza](#)

Contatti e Riferimenti

Numero verde **800 035 133**

email flm@finanzalocale.net Sul nostro sito www.finanzalocale.net puoi reperire tutte le informazioni e le novità per gli Enti Locali pubblicate quotidianamente.

Per altre informazioni sull'utilizzo del servizio on-line non esitate a contattarci.